

創刊 1995年10月5日

鎌倉和楽会 だより

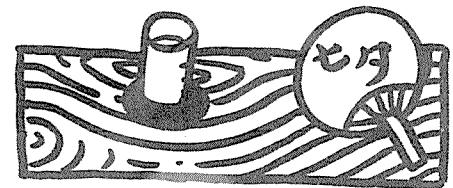
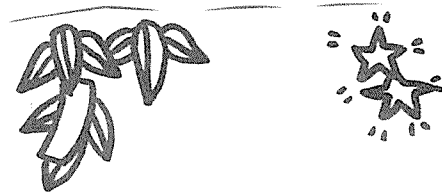
失語症友の会

発行者：会長：駒村利夫

〒247-0065 鎌倉市上町屋801大船ダイヤハイツ131 ☎ 0467-46-2626

第269回 定例会 (敬称略)

日時：2019年7月2日 (火) 9時30～12時00
場所：鎌倉福祉センター (団体活動室)
参加者：駒村、茂木、野崎、佐藤、
家族：茂木、野崎
欠席：信夫先生、湘南鎌倉総合病院
先生：市の保険師さん、長谷川先生
見学者：
司会者：佐藤、



< 会長挨拶 >

おはよう御座います。令和になって二ヶ月を過ぎました。今年は5月20日過ぎが一番の暑い35°Cなっています。時に北海道は39.5度以上になったようです。6月10日頃は寒い日もありました。今年の7月や8月はどうなるのでしょうか。心配です。これからは暑くなりますから体に十二分に気を付けて下さい。今日の先生は市の長谷川保健師さんです。今日の司会は佐藤さんです。宜しくお願いします。

<近況報告> 佐藤さん、6月16日フラワーセンターに行き、花しょうぶ、アジサイ温室で、欄の花のマニラの展示がありきれいでした。

入口の2階のホールで、フルートとピアノのコンサートがありました。テーマは朝ドラのテーマソングを15曲位で1時間聞く事が出来ました。

フルートの音がきれい音で良かったです。

1曲ごとおしゃべり説明しながらプロは演奏しながらテーマのお話がじょうずでした。

茂木さん。佐藤さんのお話で出て来たフラワセターのイベントに行ってみたいですね。

家ではNHKの「空港ピアノ」をよく見ます。駅とか空港にピアノ置いた通りががりの人が演奏します。

子供や、プロや、独学で習った人とかが、結婚式の帰りとか、留守中とかで、通りががりの時に自由に演奏して、コメントも少し話します。この番組が好きです。音楽が好きです。

野崎さん、妻がくもまく出血で入院したので嫁と出席することになりました。

最近庭でニガウリ、アサガオ、トマト、枝豆、キュウリ、花を植え、ニガウリ用に柱

を立てネットを張りました。

キュウリやトマト、あさがお用に支柱を立てました。

夏にはニガウリの緑のカーテンで涼むのが楽しみです。毎日庭で刈っています。

駒村さん。今年の富士塚小学校のへちまは6月20日現在今だ種を蒔いていません。自分がない時に種を蒔いたどうか知りませんしりません。今年はまだ種を蒔かなかった様に思います。

10年以來は順調に植えていたけど、9月か10月頃になると台風の塩害の被害で枯れてしまいます。

10年以來は順調に育ったのは1、2回です。9月か10に塩害被害で枯れてしまいます。小学校の生徒達は最後までへちまは見たいものです。6月27日にへちまの種を蒔きました。

市の長谷川保険師さんは

パンフレットを持って来ていろいろな話をして頂きました。

かんたんプレイルチェック

- 、体重が1年で4~5KG減った。
- 、何もしていないので疲れる、
- 、運動の習慣がなくなった、
- 、よく物をつかみ損ねてしまう、
- 、歩くなるのが遅くなった、



3つ以上、**X**が入るとフレイルの可能性がります。

1, 6/16日10~12時まで、第三会議室で福祉当事者連絡会臨時総会がおこなわれました。駒村が出席しました。

小野代表が体の具合が悪いの代表が辞退知ると、代表がないので、

福当連の今後のアンケート集計、

継続 腎友会 和楽会 青い麦の会

解散 自閉症児者 由比の会(代表の輪番は無理) りんどう(参加状況からから異議、意識が減退)

アンケート集計に出ななかった人、聴覚障害。育成会、結論で今のところ休会。3対3で臨時総会を開きます。

☆、6月19日 福祉当事者団体助成金、社福祉協議会に30,000円を頂いてきました。有難う御座います。茂木さんご苦労さんです。

☆、社会福祉協議会一般会費として3,000円を納めて来ました。

☆、○ 8月の定例会は8/6日(火) 9,30~14,00まで。団体活動室、12,00~14,00まで暑気払い。村田先生、湘南鎌倉総合病院の信夫先生。司会者、駒村さんです。宜しく願います。

○、弁当は信夫先生にお任せします。大船駅買ってくるそうです。1,000円程度の弁当、